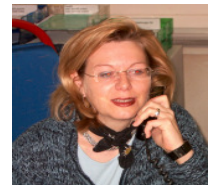


GARAVENTA LIFTECH – Geschäftsjahr 2004

Wir sind stolz, dass wir im 2004 auf ein erfolgreiches Geschäftsjahr zurückblicken dürfen. Wir konnten die Stückzahlen gegenüber dem Vorjahr steigern, dies ist uns nicht zuletzt dank kontinuierlicher Produktinnovation gelungen. Unsere Kunden haben uns gefordert sowie auch gefördert die hohen Qualitätsansprüche zu erfüllen. Wir dürfen viele zufriedene und mobile Menschen als unsere Kunden nennen.

Wir haben unsere Homepage Anfang Jahr komplett neugestaltet, damit wir Sie auch online optimal bedienen können. Wir haben für Sie die wichtigsten Informationen über unsere gesamte Produktpalette (Plattform-Treppenlifte, Sitzlifte und Senkrechtlifte) mit Einbaumassen, technischen Informationen und Bildern von Anwendungsbeispielen zusammengestellt. Wir sind überzeugt, dass Sie alle benötigten Informationen rasch online zur Verfügung haben.

Damit wir in Zukunft unsere Website Ihren Wünschen entsprechend noch optimieren können, sind wir für Ihre Meinung oder Anregungen zu unserer Homepage unter gplanzer@garaventa.com sehr offen.



GARAVENTA LIFTECH – verstärkt die technische Kompetenz

Wir freuen uns, Ihnen mitteilen zu dürfen, dass per 1. Mai 2005 Herr Stefan Herger seine Aufgabe als technischer Betriebsleiter und Mitglied der Geschäftsleitung aufgenommen hat.



Stefan Herger, geb. 14.11.1971
verheiratet, 1 Tochter
wohnhaft in Ibach SZ
Hobbys : Familie, Wandern, Ski- und Velofahren

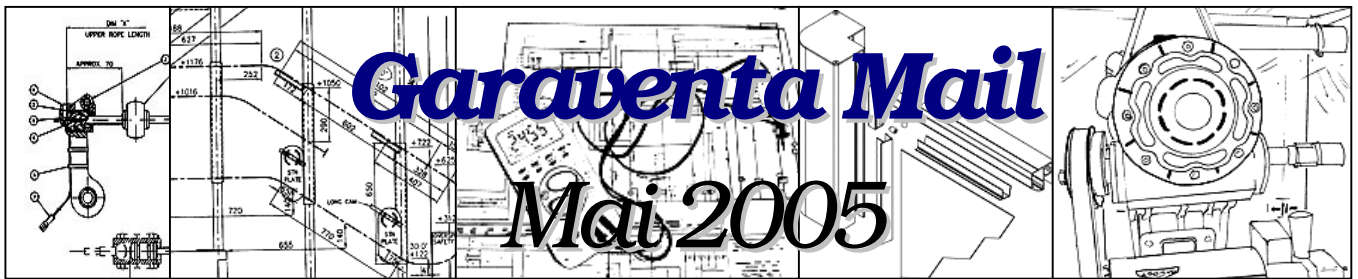
„Für eine Firma zu arbeiten, welche Kunden ihre Mobilität zurückgibt, ist etwas Aussergewöhnliches und Wunderbares. Meine primäre Aufgabe wird es sein, Kunden nach dem Vertragsabschluss so rasch als möglich mit zuverlässigen Produkten zu beliefern. Gerne nehme ich diese grosse Herausforderung an.“

Herr Benedikt Rieser hat am 1. Dezember 2004 seine Arbeit als Projektleiter / Konstrukteur aufgenommen.



Benedikt Rieser, geb. 05.11.1983
Wohnhaft in Adligenswil LU
Hobbys : Kampfsport, Motorrad, Automobil, Computer

Im weiteren wird ab dem 1. August 2005 Herr Norbert Ulrich unser Technikteam verstärken.



Treppenliftanlagen im Aussenbereich



Seit Jahren baut GARAVENTA LIFTECH AG auch Treppenliftanlagen im Aussenbereich.

Beim Erschliessen von Häusern und Wohnungen an Hanglagen sind sie eine grosse Hilfe und Erleichterung. Bei Aussenanlagen sind weniger Altersbeschwerden und Behinderung der Grund eine Treppenliftanlage zu installieren. Der Einsatz erfolgt im „normalen Alltag“: Die Hausfrau nach dem Grosseinkauf sowie die Reiselustigen mit Gepäck schätzen diese Anlagen. Anwendung

finden sie bei Terrassenhäusern mit bis zu acht Stationen und auch bei einzeln im Gelände stehenden Häusern.

Seit bald drei Jahren baut GARAVENTA LIFTECH die neue Treppenliftgeneration GSL ARTIRA die durch einfachste Handhabung, Laufruhe und Zuverlässigkeit überzeugt. Während dieser Zeit war es die Aufgabe unserer Ingenieure die neue Technik des ARTIRA den speziellen Bedürfnissen von Aussenanlagen anzupassen. Stärkere Motoren ermöglichen höhere Geschwindigkeiten. Erste Aussenanlagen des neuen Typs sind bereits installiert und versehen täglich ihren Dienst.

Die Anlagen sind so konzipiert, dass sie gleichzeitig als Sitzlift und als Plattformlift benutzt werden können. Es ist möglich, beliebig Richtungs- und Steigungsänderungen zu fahren. Dadurch kann der Treppenlift dem Gelände oder entlang eines bestehenden Aufganges diskret angepasst werden.

